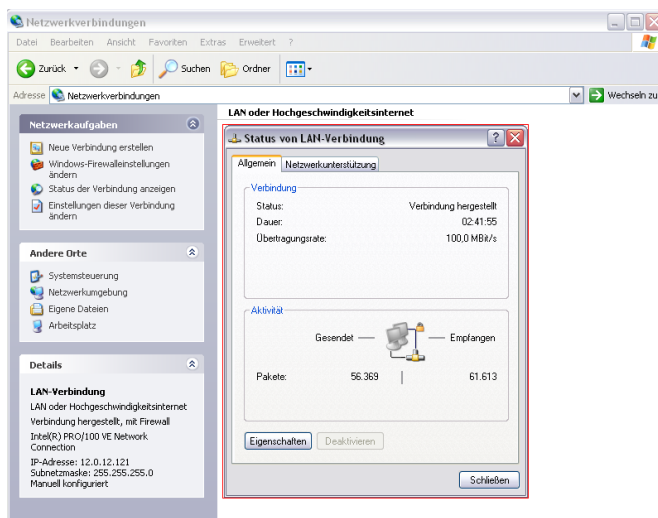


Wiederholung / Zusammenfassung

Benutzt gerne Eure Mappe aber bearbeitet die Aufgaben einzeln.

- Nenne drei Beispiele für zwischenmenschliche Kommunikation. Können Computer ähnlich miteinander kommunizieren? Wo liegen die Unterschiede?
- Es gibt verschiedene Typen von Vermittlungsrechnern. Nenne zwei Typen und erläutere die Unterschiede.



- Was bedeuten die Zahlen unter 'Gesendet' und 'Empfangen' im Screenshot (Bildschirmfoto)?

- Was bedeutet WLAN? Was ist der Unterschied zu LAN?

- Wie sieht eine IP-Adresse aus und wozu dient sie?

- Worum geht es beim 'Routing'?